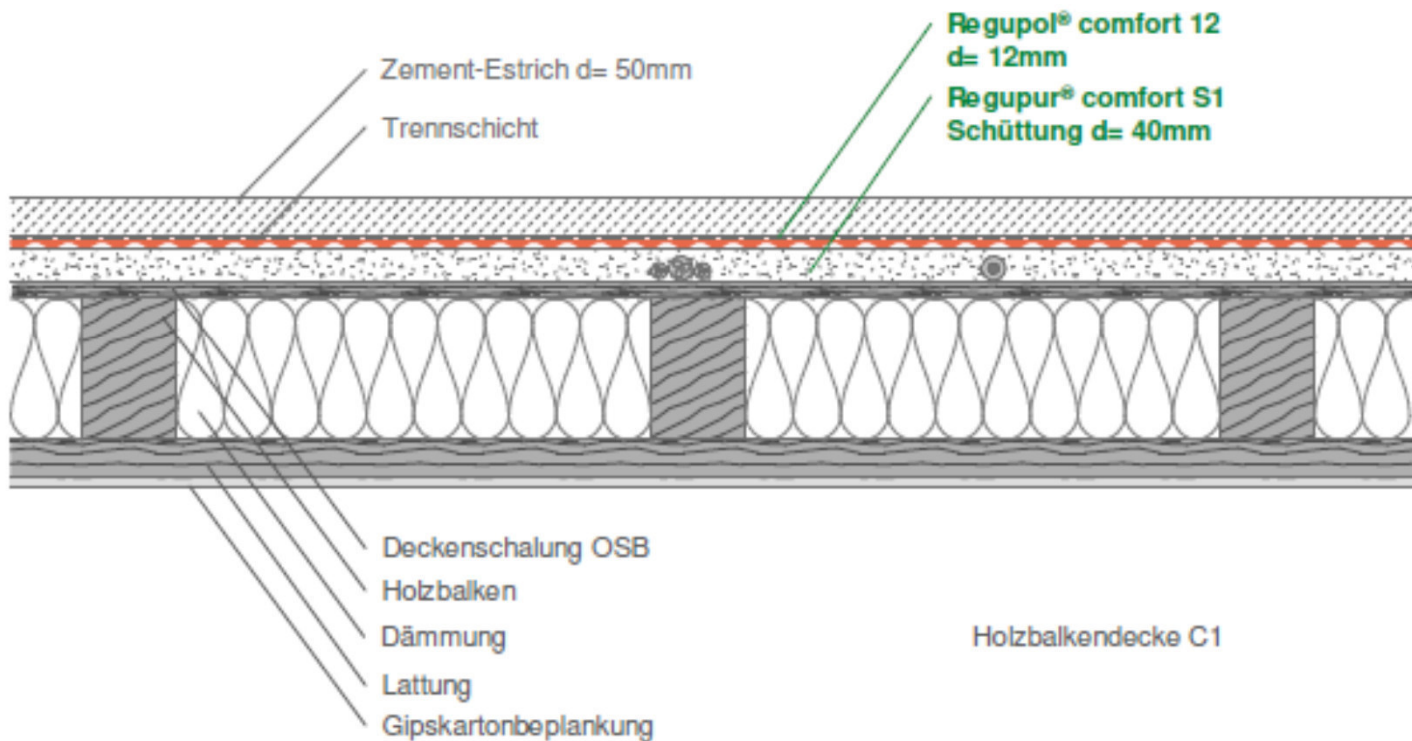


# Estriche $\leq 5 \text{ kN/m}^2$ Holzbalkendecken und Estrich



Prüfergebnisse:

$$L_{n,w} = 47 \text{ dB}$$

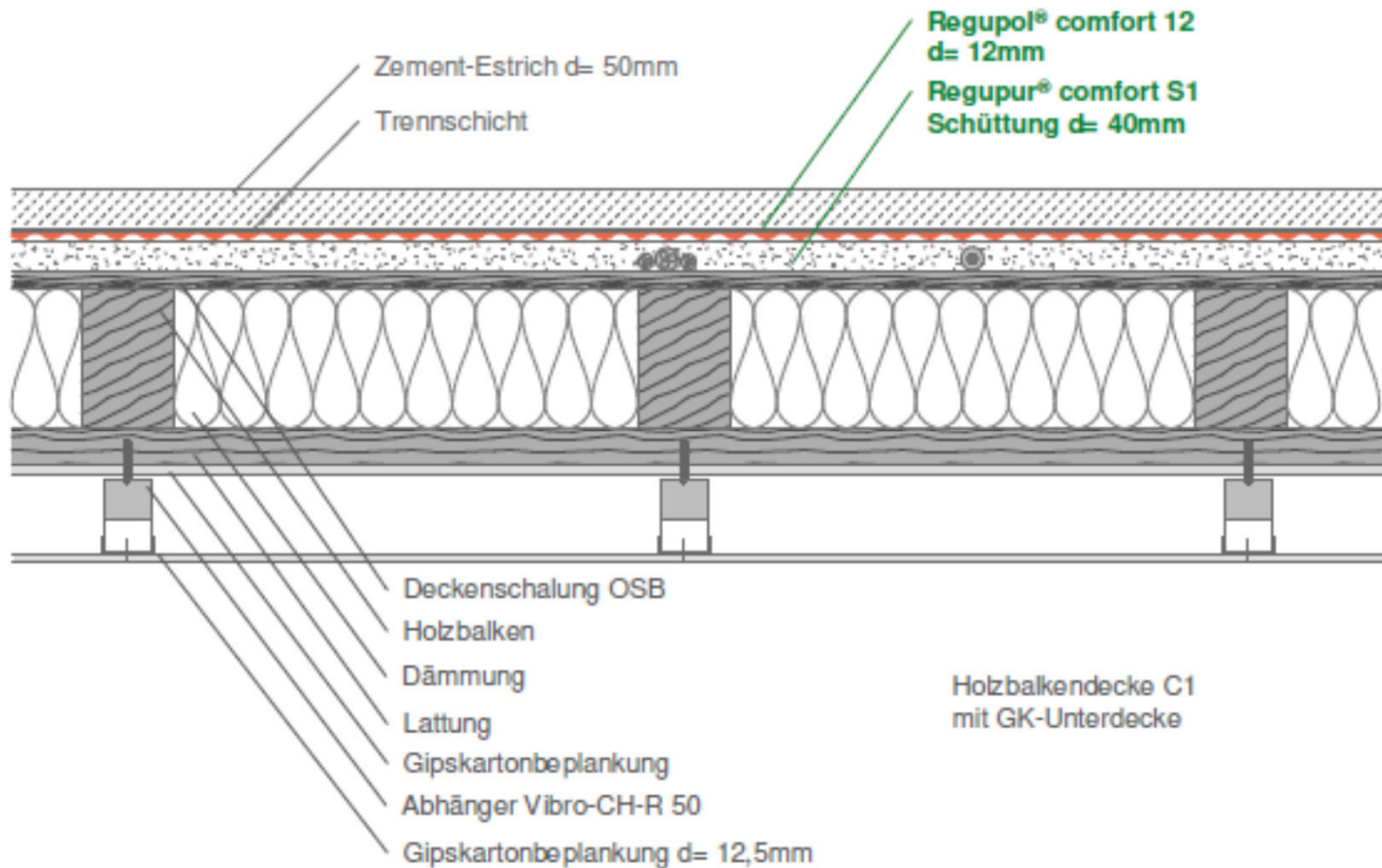
$$R_w = 69 \text{ dB}$$

Nullmessung C1:

$$L_{n,w} = 72 \text{ dB}$$

$$R_w = 49 \text{ dB}$$

# Estriche $\leq 5 \text{ kN/m}^2$ Holzbalkendecken und Estrich



Prüfergebnisse:

$$L_{n,w} = 30 \text{ dB}$$

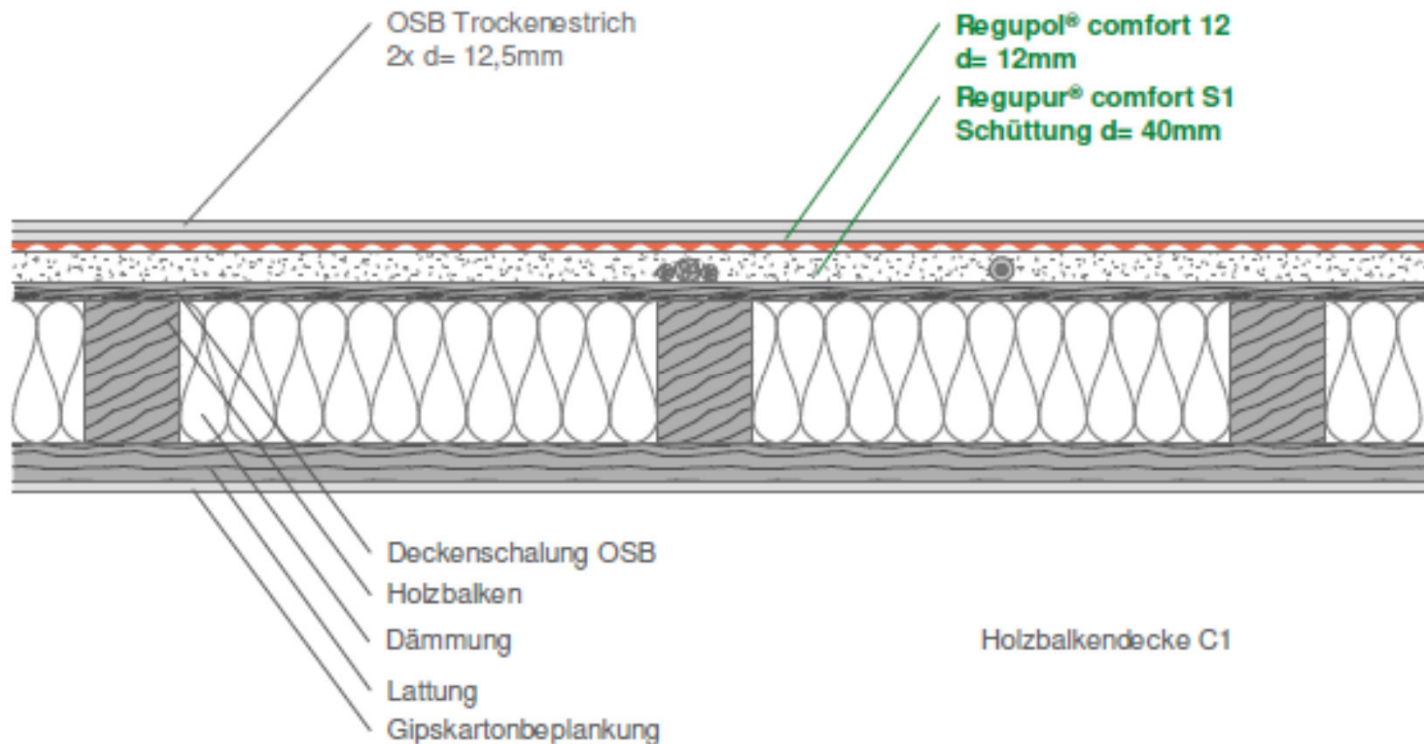
$$R_w = 81 \text{ dB}$$

Nullmessung C1:

$$L_{n,w} = 72 \text{ dB}$$

$$R_w = 49 \text{ dB}$$

# Estriche $\leq 5 \text{ kN/m}^2$ Holzbalkendecken und OSB



Prüfergebnisse:

$$L_{n,w} = 49 \text{ dB}$$

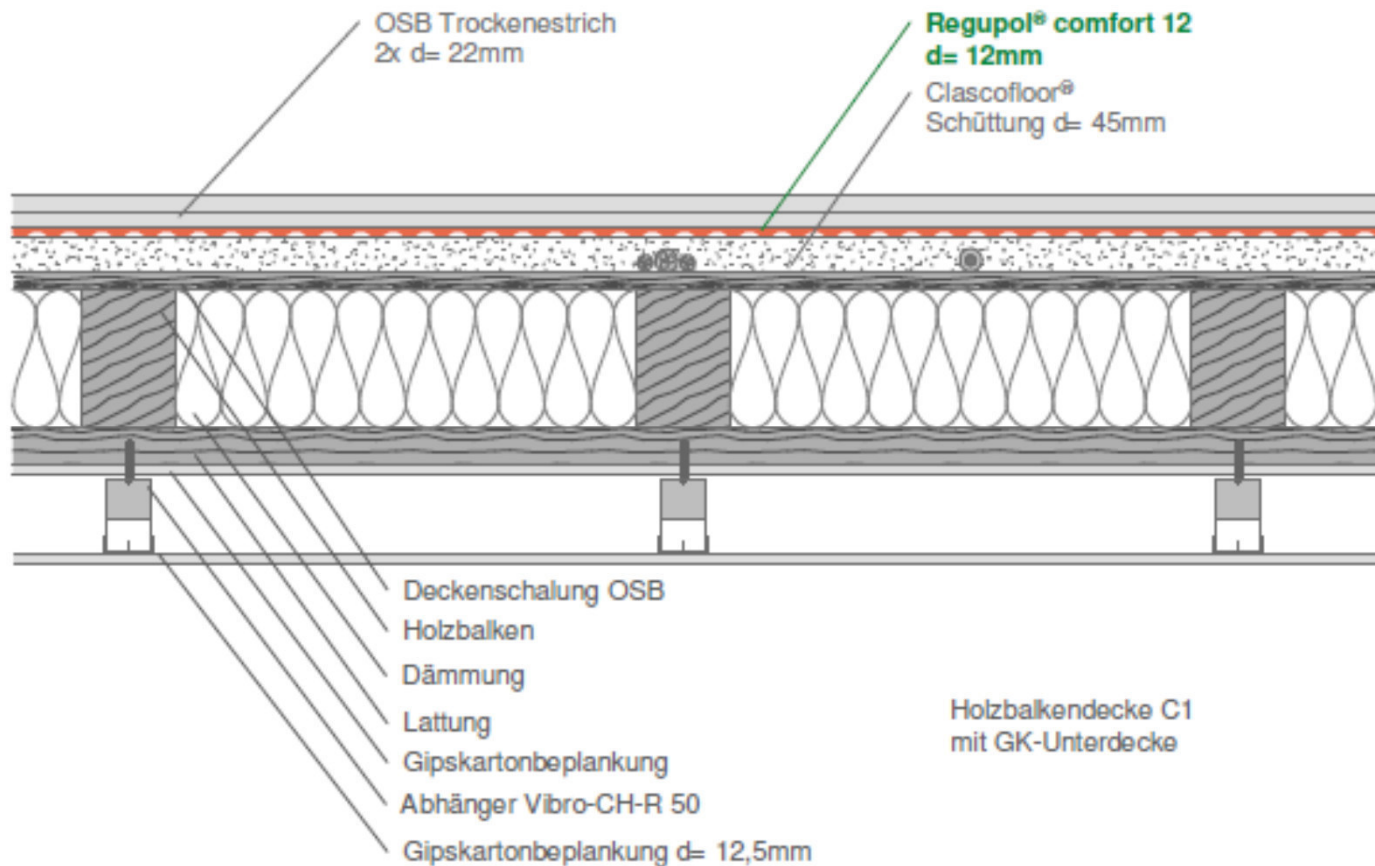
$$R_w = 67 \text{ dB}$$

Nullmessung C1:

$$L_{n,w} = 72 \text{ dB}$$

$$R_w = 49 \text{ dB}$$

# Estriche $\leq 5 \text{ kN/m}^2$ Holzbalkendecken und OSB



Prüfergebnisse:

$$L_{n,w} = 38 \text{ dB}$$

$$R_w = 79 \text{ dB}$$

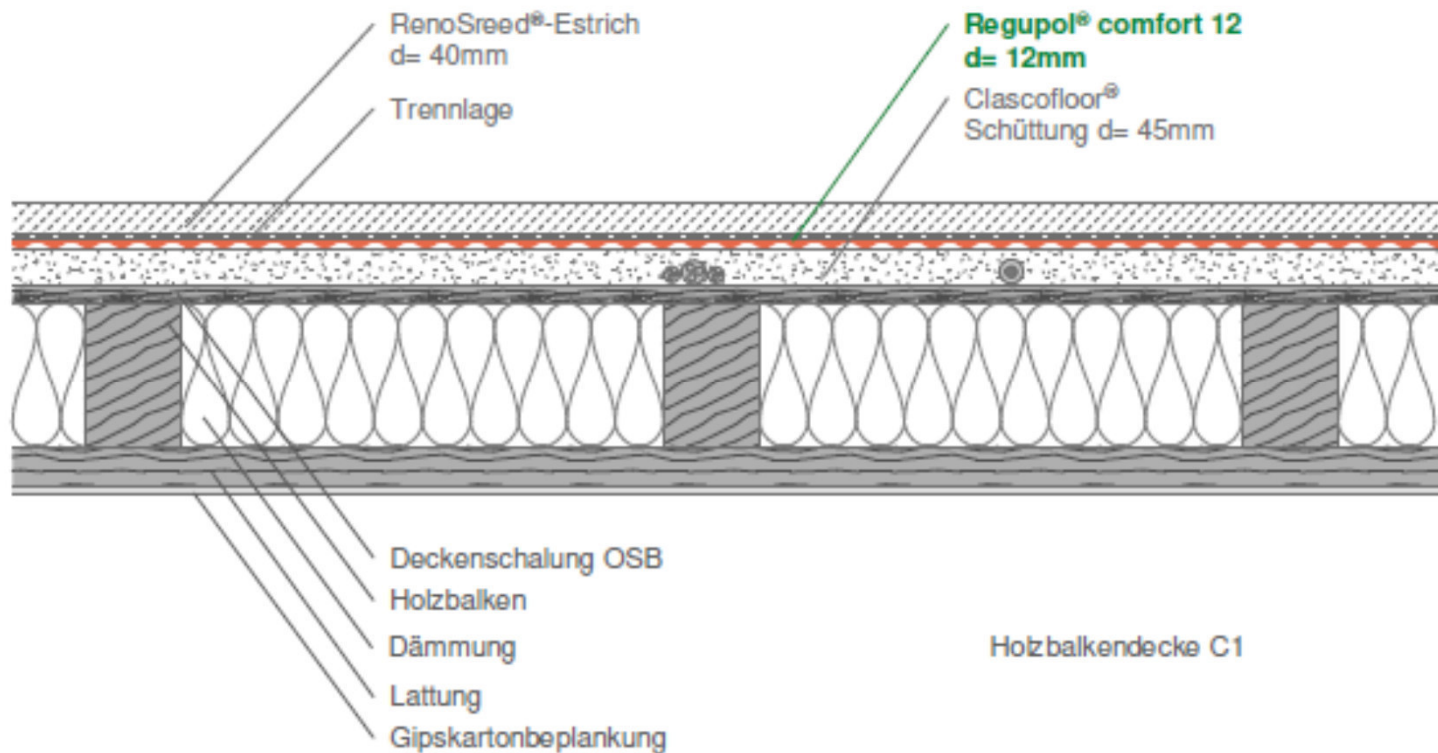
Nullmessung C1:

$$L_{n,w} = 72 \text{ dB}$$

$$R_w = 49 \text{ dB}$$

# Estriche $\leq 5 \text{ kN/m}^2$

## Holzbalkendecken und Renoscreed®



Prüfergebnisse:

$$L_{n,w} = 53 \text{ dB}$$

$$R_w = 66 \text{ dB}$$

Nullmessung C1:

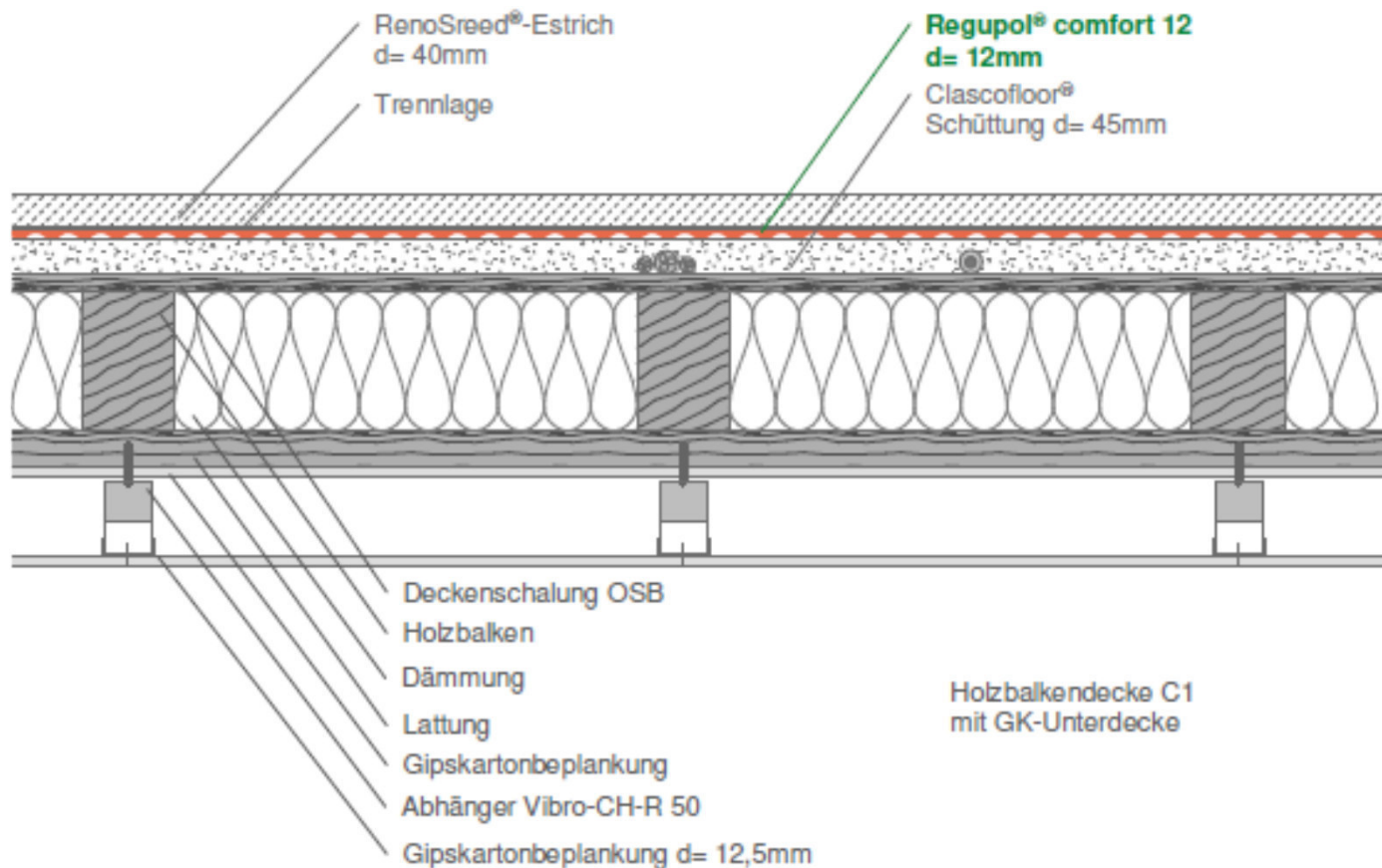
$$L_{n,w} = 72 \text{ dB}$$

$$R_w = 49 \text{ dB}$$



# Estriche $\leq 5 \text{ kN/m}^2$

## Holzbalkendecken und Renoscreed<sup>®</sup>



Prüfergebnisse:

$$L_{n,w} = 38 \text{ dB}$$

$$R_w = 80 \text{ dB}$$

Nullmessung C1:

$$L_{n,w} = 72 \text{ dB}$$

$$R_w = 49 \text{ dB}$$